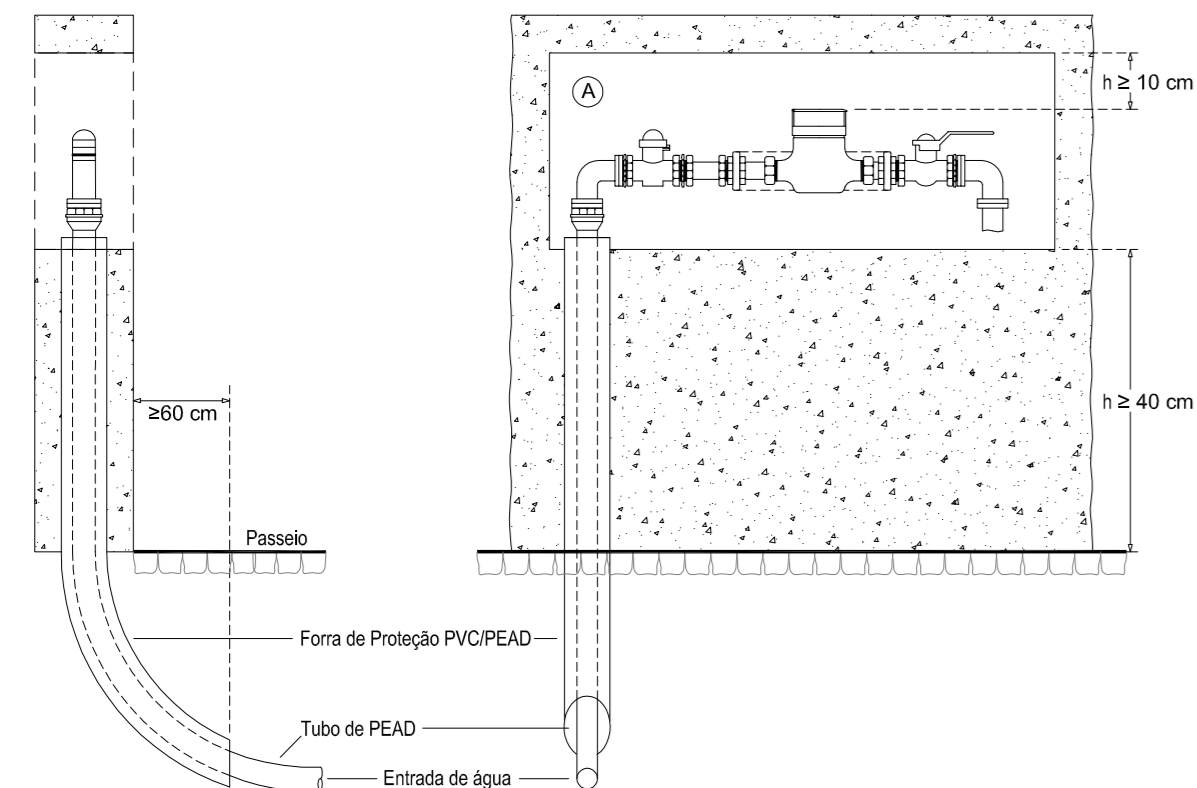
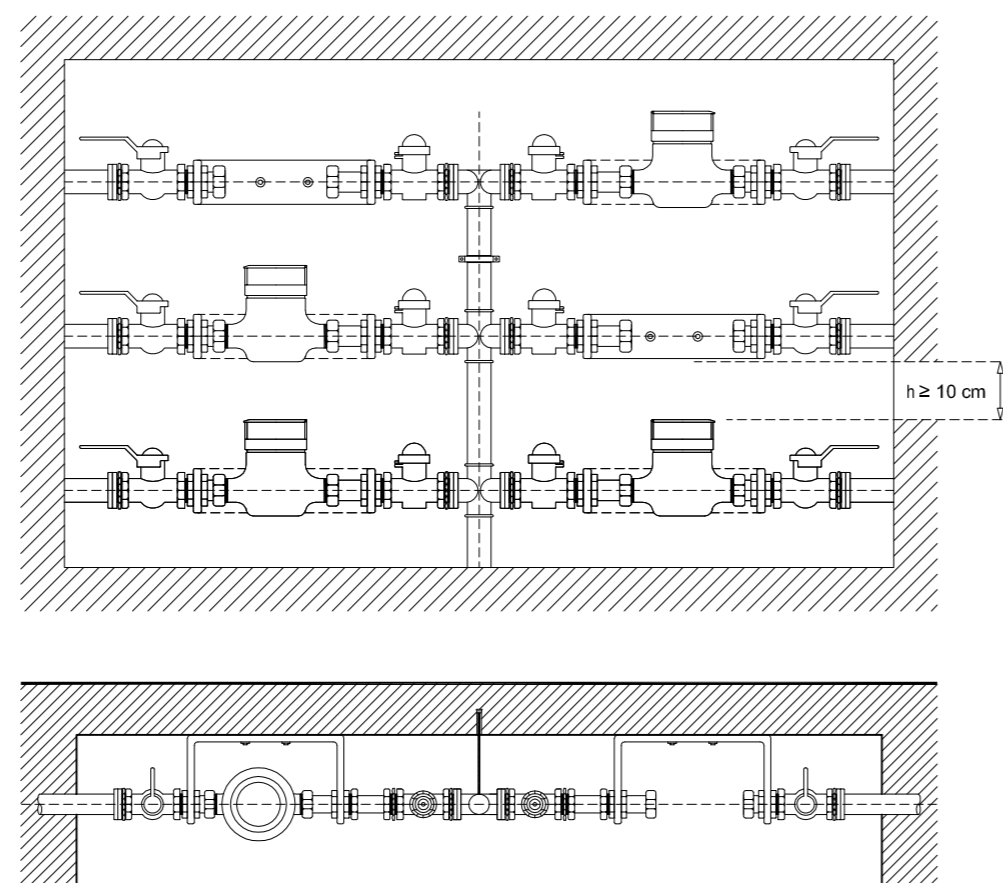


DN 15 mm a DN 20 mm (com forra)

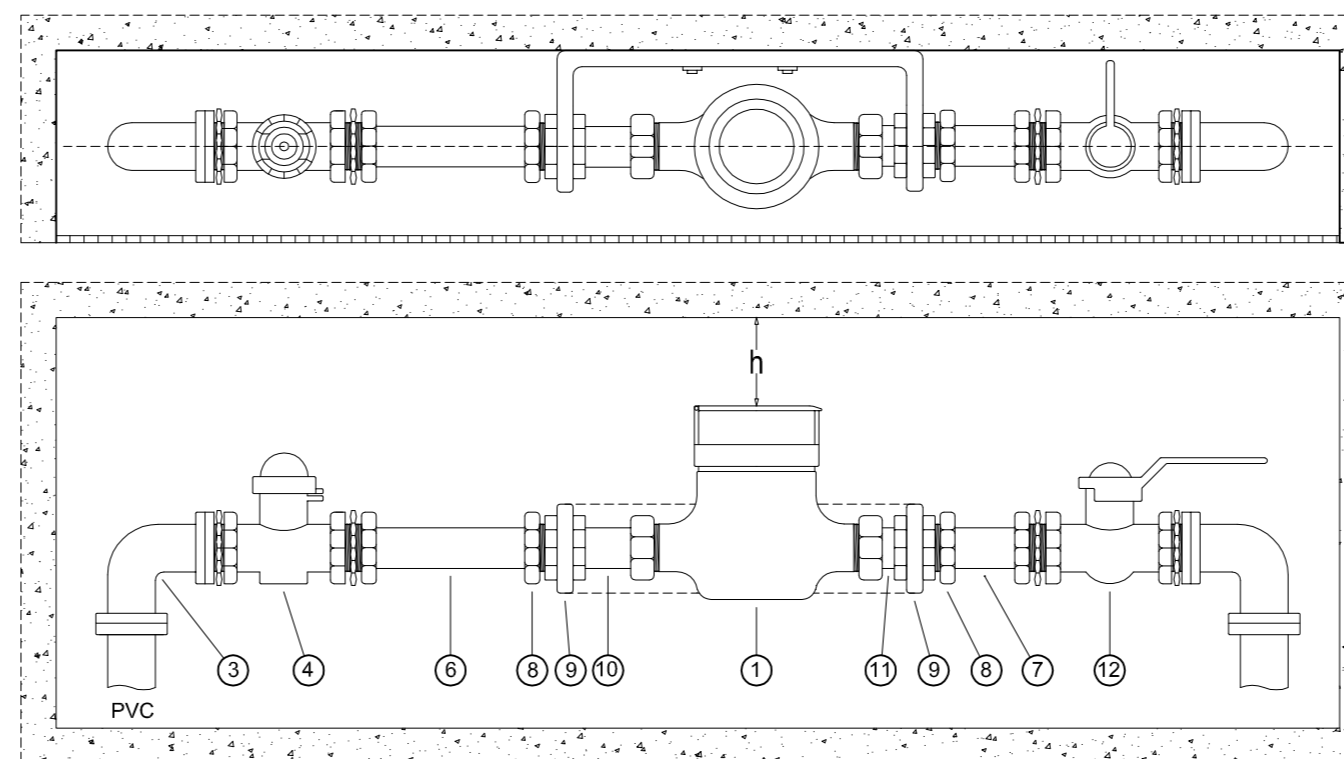
Pormenor de instalação



Bateria de contadores de DN 15 mm a DN 20 mm



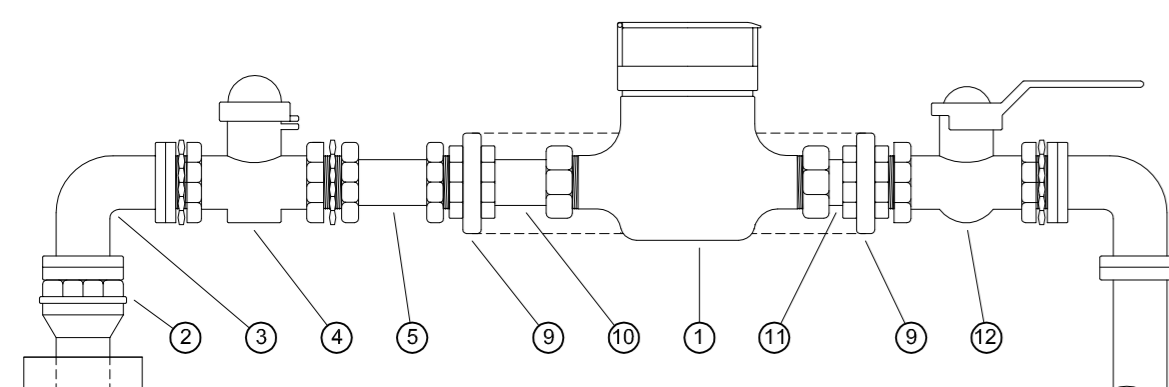
DN 25 mm, DN 30 mm e DN 40 mm



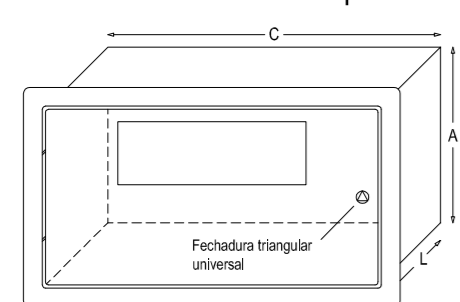
Notas:

- O nicho do contador deve ser localizado no alinhamento da torneira de suspensão, instalado no muro de meiação com a via pública e com acesso a partir do arruamento.
- O suporte do contador também poderá ser colocado na posição vertical.
- O nicho do contador deve ser instalado a uma altura mínima de 40 cm do pavimento.
- Todos os acessórios devem ser instalados pelo cliente com exceção do contador.

Pormenor A

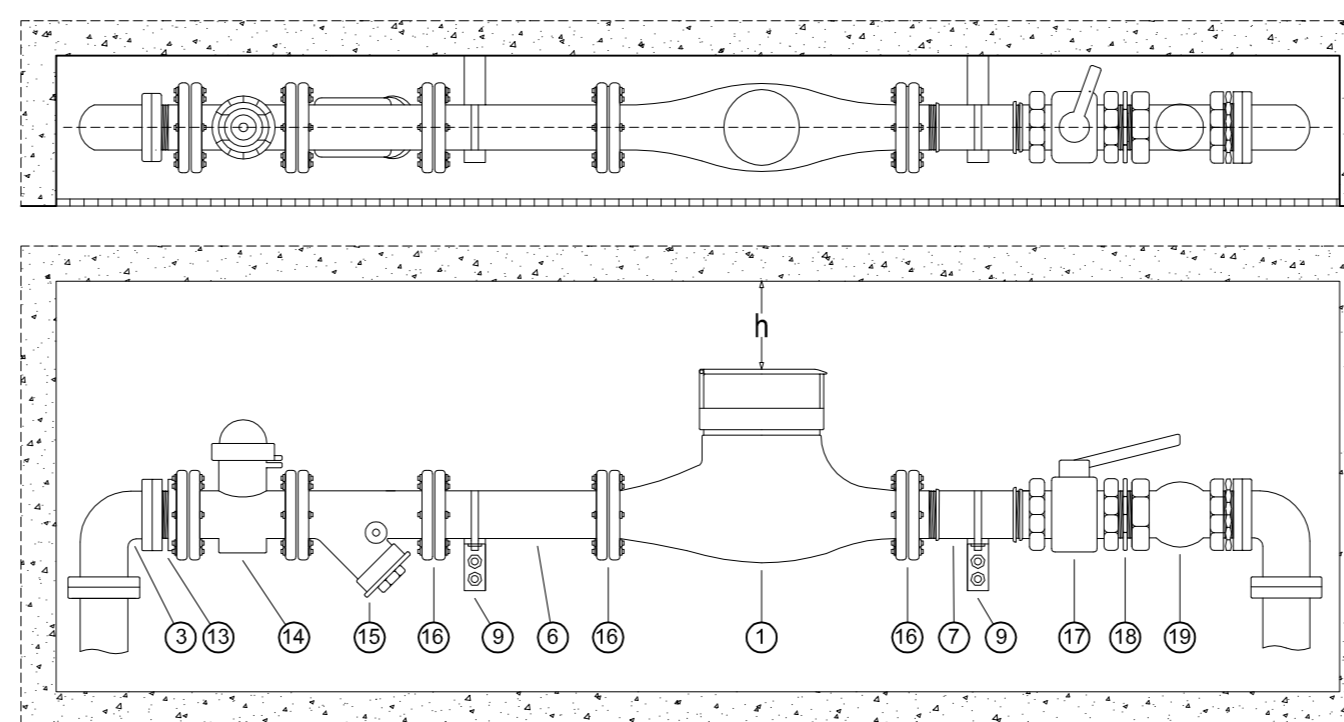


Caixa de contador em polietileno

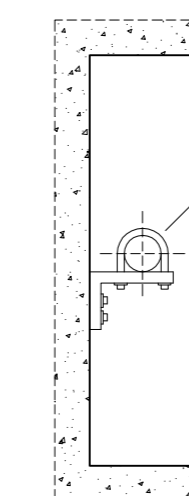


LEGENDA									
	15 mm	20 mm	25 mm	30 mm	40 mm	50 mm	65 mm	80 mm	100 mm
1	Contador								
2	Transição PEAD / Latão	1"	1"	-	-	-	-	-	-
3	Joelho em latão M/F 90°	1" - 3/4"	1"	1 1/4"	1 1/2"	2"	2"	2 1/2"	3"
4	Válvula de selar com filtro incorporado (se aplicável)	3/4"	1"	1 1/4"	1 1/2"	2"	-	-	-
5	Tubo em cobre mais casquilho duplo	Opcional	Opcional	-	-	-	-	-	-
6	Tubo em PVC (5 x Ø)	-	-	15 cm	15 cm	20 cm	25 cm	35 cm	40 cm
7	Tubo em PVC (3 x Ø)	-	-	Opcional	Opcional	15 cm	15 cm	20 cm	25 cm
8	União F/F	-	-	1 1/4"	1 1/2"	2"	-	-	-
9	Suporte para contador	3/4"	1"	1 1/4"	1 1/2"	2"	-	-	-
10	Ligador extensível em latão com rosca	3/4"	1"	1 1/4"	1 1/2"	2"	-	-	-
11	Ligador extensível em latão com rosca	3/4"	1"	1 1/4"	1 1/2"	2"	-	-	-
12	Válvula de esfera com retenção / desconetor	3/4"	1"	1 1/4"	1 1/2"	2"	-	-	-
13	Flange de adaptação para ligação roscada	-	-	-	-	-	DN 50	DN 65	DN 80
14	Válvula de Cunha Elástica	-	-	-	-	-	DN 50	DN 65	DN 80
15	Filtro Flangeado	-	-	-	-	-	DN 50	DN 65	DN 80
16	Flange de adaptação para tubo de PVC	-	-	-	-	-	DN 50/63	DN 65/63	DN 80/90
17	Válvula de seccionamento	-	-	-	-	-	2 1/2"	3"	4"
18	Casquilho duplo	-	-	-	-	-	2 1/2"	3"	4"
19	Válvula de Retenção	-	-	-	-	-	2 1/2"	3"	4"
Dimensões interiores do nicho (C x A x L) cm		53 x 28 x 21	53 x 28 x 21	90 x 40 x 25	90 x 40 x 25	90 x 40 x 25	180 x 60 x 40	190 x 60 x 40	210 x 80 x 50
h - Altura livre mínima (cm)		10	10	25	25	25	30	30	35

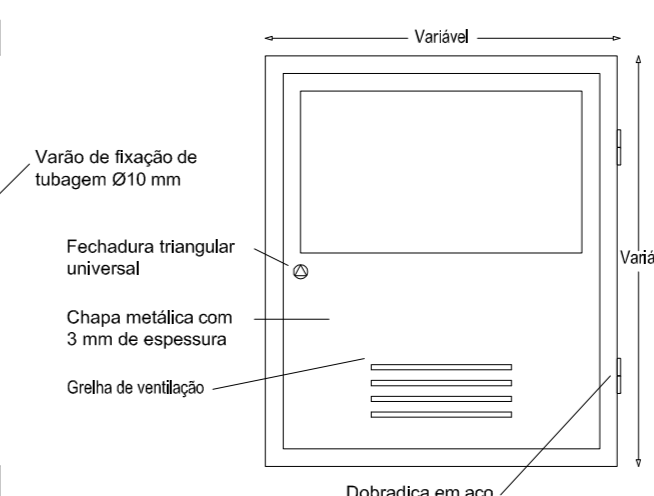
DN 50 mm, DN 65 mm, DN 80 mm e DN 100 mm




Suporte - Pormenor A



Porta Metálica



	INSTALAÇÃO DE CONTADORES DN 15 mm a DN 20 mm (com forra) e DN 25 mm a DN 100 mm	PORMENOR	
	REDE DE ABASTECIMENTO DE ÁGUA	Fase: DESENHO TIPO	Escalas: S/ ESCALA
ETC 0265 R05_NICHO_CONTADOR		Levantou Projectou	SCP
		Desenhou Verificou	Janeiro 2019
		Aprovou	